



## Statistický přehled vývoje míry nezaměstnanosti na území mikroregionu Hlučínska-západ

### Svazek obcí mikroregionu Hlučínska-západ

(období březen 2014 - červen 2018)

Právní forma: Dobrovolný svazek obcí dle zákona o obcích (128/2000 Sb.)

Sídlo: Náměstí 43, 747 21 Kravaře ve Slezsku

Předseda: Mgr. Monika Brzesková (od 1. 12. 2014)

Počet obcí	14
Části obce	20
Rozloha	142,2 km <sup>2</sup>
Hustota zalidnění	192,9 obyv./km <sup>2</sup>
Počet obyvatel k 31. 12. 2017	27 424

#### Základní pojmy

Podíl nezaměstnaných osob – vyjadřuje podíl dosažitelných uchazečů o zaměstnání ve věku 15 – 64 let ze všech obyvatel ve stejném věku. Tento ukazatel nahrazuje doposud zveřejňovanou míru registrované nezaměstnanosti.

Dosažitelní uchazeči 15-64 – jedná se o uchazeče o zaměstnání ve věku 15-64, kteří mohou bezprostředně nastoupit do zaměstnání při nabídce vhodného pracovního místa, tj. evidovaní nezaměstnaní, kteří nemají žádnou objektivní překážku pro přijetí zaměstnání. Za dosažitelné se nepovažují uchazeči o zaměstnání ve vazbě, ve výkonu trestu, uchazeči v pracovní neschopnosti, uchazeči, kteří jsou zařazeni na rekvalifikační kurzy, nebo uchazeči, kteří vykonávají krátkodobé zaměstnání, a dále uchazeči, kteří pobírají peněžitou pomoc v mateřství nebo kterým je poskytována podpora v nezaměstnanosti po dobu mateřské dovolené.

Počet uchazečů na jedno volné pracovní místo – je ukazatelem podílu mezi počtem volných pracovních míst v daném území a měsíci k počtu dosažitelných uchazečů o zaměstnání ve věku 15 až 64 let. Výsledkem je průměrná hodnota počtu uchazečů připadajících na jedno volné pracovní místo.

Průměrná míra nezaměstnanosti – vyjadřuje průměrnou míru nezaměstnanosti v území za celé zkoumané období od března 2014 do června 2018, může sloužit jako orientační hodnotící ukazatel.



Tabulka 1 Dílčí ukazatele míry nezaměstnanosti v mikroregionu (SOMH-z) za období březen 2014 - červen 2018

<i>SOMH-z</i>	Březen 2014	Červen 2014	Září 2014	Prosinec 2014	Březen 2015	Červen 2015	Září 2015	Prosinec 2015	Březen 2016	Červen 2016
Dosažitelní uchazeči 15-64	1887	1448	1404	1663	1602	1216	1194	1468	1344	1061
Obyvatelstvo 15-64	19 416	19 240	19 240	19 240	19 240	19 107	19 107	19 107	19 107	18 882
Volná místa	35	54	66	62	83	132	156	79	111	103
Počet uchazečů na 1 volné pracovní místo	53,9	26,8	21,3	26,8	19,3	9,2	7,7	18,6	12,1	10,3
<i>SOMH-z</i>	Září 2016	Prosinec 2016	Březen 2017	Červen 2017	Srpen 2017	Říjen 2017	Prosinec 2017	Únor 2018	Duben 2018	Červen 2018
Dosažitelní uchazeči 15-64	1062	1269	1166	862	852	736	912	874	619	540
Obyvatelstvo 15-64	18 882	18 882	18 882	18 724	18 706	18 706	18 706	18 706	18 706	18 493
Volná místa	124	117	128	185	185	161	132	157	184	198
Počet uchazečů na 1 volné pracovní místo	8,6	10,8	9,1	4,7	4,6	4,6	6,9	5,6	3,4	2,7

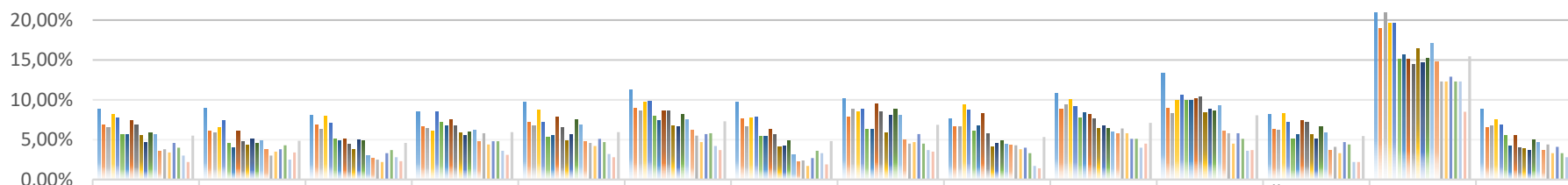
Zdroj: Integrovaný portál MPSV (vlastní zpracování), 2018.



Tabulka 2 Vývoj míry nezaměstnanosti obcí mikroregionu Hlučínska-západ v období březen 2014 - červen 2018

	Březen 2014	Červen 2014	Září 2014	Prosinec 2014	Březen 2015	Červen 2015	Září 2015	Prosinec 2015	Březen 2016	Červen 2016
Bolatice	8,87%	6,90%	6,55%	8,20%	7,74%	5,62%	5,69%	7,39%	6,90%	5,50%
Hněvošice	8,98%	6,03%	5,90%	6,57%	7,37%	4,49%	3,95%	6,12%	4,76%	4,29%
Chlebičov	8,01%	6,85%	6,32%	7,93%	7,12%	5,10%	4,83%	5,10%	4,43%	3,82%
Chuchelná	8,52%	6,58%	6,36%	6,13%	8,51%	7,21%	6,76%	7,54%	6,76%	5,83%
Kobeřice	9,67%	7,16%	6,74%	8,67%	7,16%	5,35%	5,52%	7,85%	6,55%	4,85%
Kravaře	11,30%	8,90%	8,60%	9,74%	9,85%	7,95%	7,45%	8,66%	8,58%	6,77%
Oldřišov	9,72%	7,58%	6,65%	7,68%	7,79%	5,47%	5,47%	6,31%	5,68%	4,08%
Rohov	10,16%	7,85%	8,78%	8,55%	8,78%	6,34%	6,34%	9,51%	8,54%	5,90%
Služovice	7,59%	6,60%	6,60%	9,41%	8,75%	6,05%	6,70%	8,33%	5,72%	4,07%
Strahovice	10,76%	8,87%	9,35%	9,98%	9,19%	7,73%	8,37%	8,21%	7,57%	6,43%
Sudice	13,36%	8,92%	8,28%	9,98%	10,62%	9,91%	9,91%	10,13%	10,34%	8,37%
Štěpánkovice	8,12%	6,28%	6,19%	8,32%	7,21%	5,08%	5,62%	7,45%	7,23%	5,60%
Třebom	20,92%	18,95%	20,92%	19,61%	19,61%	15,06%	15,66%	15,06%	14,46%	16,46%
Velké Hoštice	8,80%	6,50%	6,70%	7,50%	6,80%	5,50%	4,20%	5,50%	4,00%	3,90%
<i>Obec</i>	Září 2016	Prosinec 2016	Březen 2017	Červen 2017	Srpen 2017	Říjen 2017	Prosinec 2017	Únor 2018	Duben 2018	Červen 2018
Bolatice	4,67%	5,86%	5,66%	3,56%	3,80%	3,40%	4,60%	4,00%	3,00%	2,20%
Hněvošice	5,12%	4,56%	4,84%	3,75%	3,00%	3,50%	3,80%	4,30%	2,50%	3,40%
Chlebičov	5,00%	4,87%	3,03%	2,62%	2,50%	2,20%	3,30%	3,70%	2,80%	2,30%
Chuchelná	5,49%	5,94%	6,17%	4,79%	5,80%	4,40%	4,80%	4,80%	3,60%	3,10%
Kobeřice	5,67%	7,54%	6,80%	4,75%	4,60%	4,20%	5,10%	4,70%	3,20%	2,80%
Kravaře	6,66%	8,18%	7,50%	6,21%	5,50%	4,70%	5,70%	5,80%	4,20%	3,70%
Oldřišov	4,18%	4,83%	3,11%	2,18%	2,40%	1,70%	2,70%	3,60%	3,30%	1,90%
Rohov	8,11%	8,85%	8,11%	4,95%	4,50%	4,70%	5,70%	4,50%	3,70%	3,50%
Služovice	4,58%	4,92%	4,41%	4,31%	4,30%	3,80%	4,00%	3,30%	1,70%	1,40%
Strahovice	6,75%	6,43%	5,93%	5,79%	6,40%	5,80%	5,10%	5,10%	4,00%	4,50%
Sudice	8,81%	8,59%	9,25%	6,04%	5,80%	4,50%	5,80%	5,10%	3,60%	3,70%
Štěpánkovice	5,06%	6,63%	5,87%	3,65%	4,10%	3,30%	4,70%	4,40%	2,20%	2,20%
Třebom	14,63%	15,24%	17,07%	14,72%	12,30%	12,30%	12,90%	12,30%	12,30%	8,50%
Velké Hoštice	3,70%	5,00%	4,70%	3,70%	4,40%	3,30%	4,10%	2,80%	2,80%	2,90%

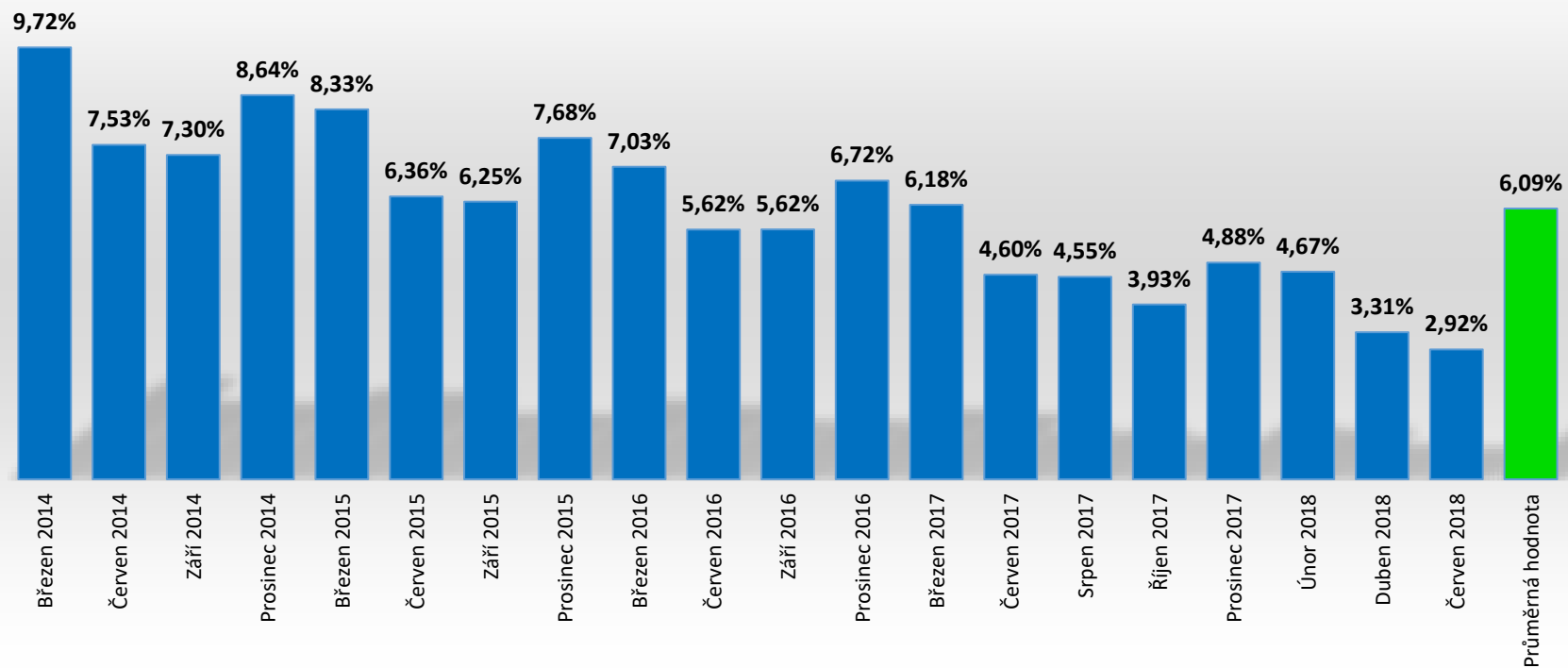
Zdroj: Integrovaný portál MPSV (vlastní zpracování), 2018.



	Bolatice	Hněvošice	Chlebičov	Chuchelná	Kobeřice	Kravaře	Oldřišov	Rohov	Služovice	Strahovice	Sudice	Štěpánkovice	Třebom	Velké Hoštice
■ Březen 2014	8,87%	8,98%	8,01%	8,52%	9,67%	11,30%	9,72%	10,16%	7,59%	10,76%	13,36%	8,12%	20,92%	8,80%
■ Červen 2014	6,90%	6,03%	6,85%	6,58%	7,16%	8,90%	7,58%	7,85%	6,60%	8,87%	8,92%	6,28%	18,95%	6,50%
■ Září 2014	6,55%	5,90%	6,32%	6,36%	6,74%	8,60%	6,65%	8,78%	6,60%	9,35%	8,28%	6,19%	20,92%	6,70%
■ Prosinec 2014	8,20%	6,57%	7,93%	6,13%	8,67%	9,74%	7,68%	8,55%	9,41%	9,98%	9,98%	8,32%	19,61%	7,50%
■ Březen 2015	7,74%	7,37%	7,12%	8,51%	7,16%	9,85%	7,79%	8,78%	8,75%	9,19%	10,62%	7,21%	19,61%	6,80%
■ Červen 2015	5,62%	4,49%	5,10%	7,21%	5,35%	7,95%	5,47%	6,34%	6,05%	7,73%	9,91%	5,08%	15,06%	5,50%
■ Září 2015	5,69%	3,95%	4,83%	6,76%	5,52%	7,45%	5,47%	6,34%	6,70%	8,37%	9,91%	5,62%	15,66%	4,20%
■ Prosinec 2015	7,39%	6,12%	5,10%	7,54%	7,85%	8,66%	6,31%	9,51%	8,33%	8,21%	10,13%	7,45%	15,06%	5,50%
■ Březen 2016	6,90%	4,76%	4,43%	6,76%	6,55%	8,58%	5,68%	8,54%	5,72%	7,57%	10,34%	7,23%	14,46%	4,00%
■ Červen 2016	5,50%	4,29%	3,82%	5,83%	4,85%	6,77%	4,08%	5,90%	4,07%	6,43%	8,37%	5,60%	16,46%	3,90%
■ Září 2016	4,67%	5,12%	5,00%	5,49%	5,67%	6,66%	4,18%	8,11%	4,58%	6,75%	8,81%	5,06%	14,63%	3,70%
■ Prosinec 2016	5,86%	4,56%	4,87%	5,94%	7,54%	8,18%	4,83%	8,85%	4,92%	6,43%	8,59%	6,63%	15,24%	5,00%
■ Březen 2017	5,66%	4,84%	3,03%	6,17%	6,80%	7,50%	3,11%	8,11%	4,41%	5,93%	9,25%	5,87%	17,07%	4,70%
■ Červen 2017	3,56%	3,75%	2,62%	4,79%	4,75%	6,21%	2,18%	4,95%	4,31%	5,79%	6,04%	3,65%	14,72%	3,70%
■ Srpen 2017	3,80%	3,00%	2,50%	5,80%	4,60%	5,50%	2,40%	4,50%	4,30%	6,40%	5,80%	4,10%	12,30%	4,40%
■ Říjen 2017	3,40%	3,50%	2,20%	4,40%	4,20%	4,70%	1,70%	4,70%	3,80%	5,80%	4,50%	3,30%	12,30%	3,30%
■ Prosinec 2017	4,60%	3,80%	3,30%	4,80%	5,10%	5,70%	2,70%	5,70%	4,00%	5,10%	5,80%	4,70%	12,90%	4,10%
■ Únor 2018	4,00%	4,30%	3,70%	4,80%	4,70%	5,80%	3,60%	4,50%	3,30%	5,10%	5,10%	4,40%	12,30%	3,30%
■ Duben 2018	3,00%	2,50%	2,80%	3,60%	3,20%	4,20%	3,30%	3,70%	1,70%	4,00%	3,60%	2,20%	12,30%	2,80%
■ Červen 2018	2,20%	3,40%	2,30%	3,10%	2,80%	3,70%	1,90%	3,50%	1,40%	4,50%	3,70%	2,20%	8,50%	2,90%
■ Průměrná hodnota	5,51%	4,86%	4,59%	5,95%	5,94%	7,30%	4,82%	6,87%	5,33%	7,11%	8,05%	5,46%	15,45%	4,87%



## Vývoj míry nezaměstnanosti v mikroregionu za období 3/2014 - 6/2018



Zdroj: Integrovaný portál MPSV (vlastní zpracování), 2018