



## Statistický přehled vývoje míry nezaměstnanosti na území mikroregionu Hlučínska-západ

### Svazek obcí mikroregionu Hlučínska-západ

(období březen 2014 - červen 2018)

Právní forma: Dobrovolný svazek obcí dle zákona o obcích (128/2000 Sb.)

Sídlo: Náměstí 43, 747 21 Kravaře ve Slezsku

Předseda: Mgr. Monika Brzesková (od 1. 12. 2014)

|                               |                             |
|-------------------------------|-----------------------------|
| Počet obcí                    | 14                          |
| Části obce                    | 20                          |
| Rozloha                       | 142,2 km <sup>2</sup>       |
| Hustota zalidnění             | 192,9 obyv./km <sup>2</sup> |
| Počet obyvatel k 31. 12. 2017 | 27 424                      |

### Základní pojmy

Podíl nezaměstnaných osob – vyjadřuje podíl dosažitelných uchazečů o zaměstnání ve věku 15 – 64 let ze všech obyvatel ve stejném věku. Tento ukazatel nahrazuje doposud zveřejňovanou míru registrované nezaměstnanosti.

Dosažitelní uchazeči 15-64 – jedná se o uchazeče o zaměstnání ve věku 15-64, kteří mohou bezprostředně nastoupit do zaměstnání při nabídce vhodného pracovního místa, tj. evidovaní nezaměstnaní, kteří nemají žádnou objektivní překážku pro přijetí zaměstnání. Za dosažitelné se nepovažují uchazeči o zaměstnání ve vazbě, ve výkonu trestu, uchazeči v pracovní neschopnosti, uchazeči, kteří jsou zařazeni na rekvalifikační kurzy, nebo uchazeči, kteří vykonávají krátkodobé zaměstnání, a dále uchazeči, kteří pobírají peněžitou pomoc v mateřství nebo kterým je poskytována podpora v nezaměstnanosti po dobu mateřské dovolené.

Počet uchazečů na jedno volné pracovní místo – je ukazatelem podílu mezi počtem volných pracovních míst v daném území a měsíci k počtu dosažitelných uchazečů o zaměstnání ve věku 15 až 64 let. Výsledkem je průměrná hodnota počtu uchazečů připadajících na jedno volné pracovní místo.

Průměrná míra nezaměstnanosti – vyjadřuje průměrnou míru nezaměstnanosti v území za celé zkoumané období od března 2014 do června 2018, může sloužit jako orientační ukazatel.



Tabulka 1 Dílčí ukazatele míry nezaměstnanosti v mikroregionu (SOMH-z) za období březen 2014 - červen 2018

| <i>SOMH-z</i>                            | Březen 2014 | Červen 2014   | Září 2014   | Prosinec 2014 | Březen 2015 | Červen 2015 | Září 2015     | Prosinec 2015 | Březen 2016 | Červen 2016 |
|--|-------------|---------------|-------------|---------------|-------------|-------------|---------------|---------------|-------------|-------------|
| Dosažitelní uchazeči 15-64               | 1887        | 1448          | 1404        | 1663          | 1602        | 1216        | 1194          | 1468          | 1344        | 1061        |
| Obyvatelstvo 15-64                       | 19 416      | 19 240        | 19 240      | 19 240        | 19 240      | 19 107      | 19 107        | 19 107        | 19 107      | 18 882      |
| Volná místa                              | 35          | 54            | 66          | 62            | 83          | 132         | 156           | 79            | 111         | 103         |
| Počet uchazečů na 1 volné pracovní místo | 53,9        | 26,8          | 21,3        | 26,8          | 19,3        | 9,2         | 7,7           | 18,6          | 12,1        | 10,3        |
| <i>SOMH-z</i>                            | Září 2016   | Prosinec 2016 | Březen 2017 | Červen 2017   | Srpen 2017  | Říjen 2017  | Prosinec 2017 | Únor 2018     | Duben 2018  | Červen 2018 |
| Dosažitelní uchazeči 15-64               | 1062        | 1269          | 1166        | 862           | 852         | 736         | 912           | 874           | 619         | 540         |
| Obyvatelstvo 15-64                       | 18 882      | 18 882        | 18 882      | 18 724        | 18 706      | 18 706      | 18 706        | 18 706        | 18 706      | 18 493      |
| Volná místa                              | 124         | 117           | 128         | 185           | 185         | 161         | 132           | 157           | 184         | 198         |
| Počet uchazečů na 1 volné pracovní místo | 8,6         | 10,8          | 9,1         | 4,7           | 4,6         | 4,6         | 6,9           | 5,6           | 3,4         | 2,7         |

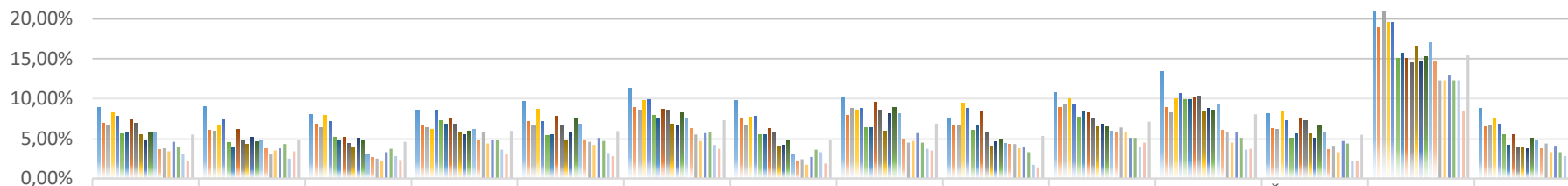
Zdroj: Integrovaný portál MPSV (vlastní zpracování), 2018.

Tabulka 2 Vývoj míry nezaměstnanosti obcí mikroregionu Hlučínska-západ v období březen 2014 - červen 2018



| <i>Obec</i>   | Březen 2014 | Červen 2014   | Září 2014   | Prosinec 2014 | Březen 2015 | Červen 2015 | Září 2015     | Prosinec 2015 | Březen 2016 | Červen 2016 |
|---------------|-------------|---------------|-------------|---------------|-------------|-------------|---------------|---------------|-------------|-------------|
| Bolatice      | 8,87%       | 6,90%         | 6,55%       | 8,20%         | 7,74%       | 5,62%       | 5,69%         | 7,39%         | 6,90%       | 5,50%       |
| Hněvošice     | 8,98%       | 6,03%         | 5,90%       | 6,57%         | 7,37%       | 4,49%       | 3,95%         | 6,12%         | 4,76%       | 4,29%       |
| Chlebičov     | 8,01%       | 6,85%         | 6,32%       | 7,93%         | 7,12%       | 5,10%       | 4,83%         | 5,10%         | 4,43%       | 3,82%       |
| Chuchelná     | 8,52%       | 6,58%         | 6,36%       | 6,13%         | 8,51%       | 7,21%       | 6,76%         | 7,54%         | 6,76%       | 5,83%       |
| Kobeřice      | 9,67%       | 7,16%         | 6,74%       | 8,67%         | 7,16%       | 5,35%       | 5,52%         | 7,85%         | 6,55%       | 4,85%       |
| Kravaře       | 11,30%      | 8,90%         | 8,60%       | 9,74%         | 9,85%       | 7,95%       | 7,45%         | 8,66%         | 8,58%       | 6,77%       |
| Oldřišov      | 9,72%       | 7,58%         | 6,65%       | 7,68%         | 7,79%       | 5,47%       | 5,47%         | 6,31%         | 5,68%       | 4,08%       |
| Rohov         | 10,16%      | 7,85%         | 8,78%       | 8,55%         | 8,78%       | 6,34%       | 6,34%         | 9,51%         | 8,54%       | 5,90%       |
| Služovice     | 7,59%       | 6,60%         | 6,60%       | 9,41%         | 8,75%       | 6,05%       | 6,70%         | 8,33%         | 5,72%       | 4,07%       |
| Strahovice    | 10,76%      | 8,87%         | 9,35%       | 9,98%         | 9,19%       | 7,73%       | 8,37%         | 8,21%         | 7,57%       | 6,43%       |
| Sudice        | 13,36%      | 8,92%         | 8,28%       | 9,98%         | 10,62%      | 9,91%       | 9,91%         | 10,13%        | 10,34%      | 8,37%       |
| Štěpánkovice  | 8,12%       | 6,28%         | 6,19%       | 8,32%         | 7,21%       | 5,08%       | 5,62%         | 7,45%         | 7,23%       | 5,60%       |
| Třebom        | 20,92%      | 18,95%        | 20,92%      | 19,61%        | 19,61%      | 15,06%      | 15,66%        | 15,06%        | 14,46%      | 16,46%      |
| Velké Hoštice | 8,80%       | 6,50%         | 6,70%       | 7,50%         | 6,80%       | 5,50%       | 4,20%         | 5,50%         | 4,00%       | 3,90%       |
| <i>Obec</i>   | Září 2016   | Prosinec 2016 | Březen 2017 | Červen 2017   | Srpen 2017  | Říjen 2017  | Prosinec 2017 | Únor 2018     | Duben 2018  | Červen 2018 |
| Bolatice      | 4,67%       | 5,86%         | 5,66%       | 3,56%         | 3,80%       | 3,40%       | 4,60%         | 4,00%         | 3,00%       | 2,20%       |
| Hněvošice     | 5,12%       | 4,56%         | 4,84%       | 3,75%         | 3,00%       | 3,50%       | 3,80%         | 4,30%         | 2,50%       | 3,40%       |
| Chlebičov     | 5,00%       | 4,87%         | 3,03%       | 2,62%         | 2,50%       | 2,20%       | 3,30%         | 3,70%         | 2,80%       | 2,30%       |
| Chuchelná     | 5,49%       | 5,94%         | 6,17%       | 4,79%         | 5,80%       | 4,40%       | 4,80%         | 4,80%         | 3,60%       | 3,10%       |
| Kobeřice      | 5,67%       | 7,54%         | 6,80%       | 4,75%         | 4,60%       | 4,20%       | 5,10%         | 4,70%         | 3,20%       | 2,80%       |
| Kravaře       | 6,66%       | 8,18%         | 7,50%       | 6,21%         | 5,50%       | 4,70%       | 5,70%         | 5,80%         | 4,20%       | 3,70%       |
| Oldřišov      | 4,18%       | 4,83%         | 3,11%       | 2,18%         | 2,40%       | 1,70%       | 2,70%         | 3,60%         | 3,30%       | 1,90%       |
| Rohov         | 8,11%       | 8,85%         | 8,11%       | 4,95%         | 4,50%       | 4,70%       | 5,70%         | 4,50%         | 3,70%       | 3,50%       |
| Služovice     | 4,58%       | 4,92%         | 4,41%       | 4,31%         | 4,30%       | 3,80%       | 4,00%         | 3,30%         | 1,70%       | 1,40%       |
| Strahovice    | 6,75%       | 6,43%         | 5,93%       | 5,79%         | 6,40%       | 5,80%       | 5,10%         | 5,10%         | 4,00%       | 4,50%       |
| Sudice        | 8,81%       | 8,59%         | 9,25%       | 6,04%         | 5,80%       | 4,50%       | 5,80%         | 5,10%         | 3,60%       | 3,70%       |
| Štěpánkovice  | 5,06%       | 6,63%         | 5,87%       | 3,65%         | 4,10%       | 3,30%       | 4,70%         | 4,40%         | 2,20%       | 2,20%       |
| Třebom        | 14,63%      | 15,24%        | 17,07%      | 14,72%        | 12,30%      | 12,30%      | 12,90%        | 12,30%        | 12,30%      | 8,50%       |
| Velké Hoštice | 3,70%       | 5,00%         | 4,70%       | 3,70%         | 4,40%       | 3,30%       | 4,10%         | 2,80%         | 2,80%       | 2,90%       |

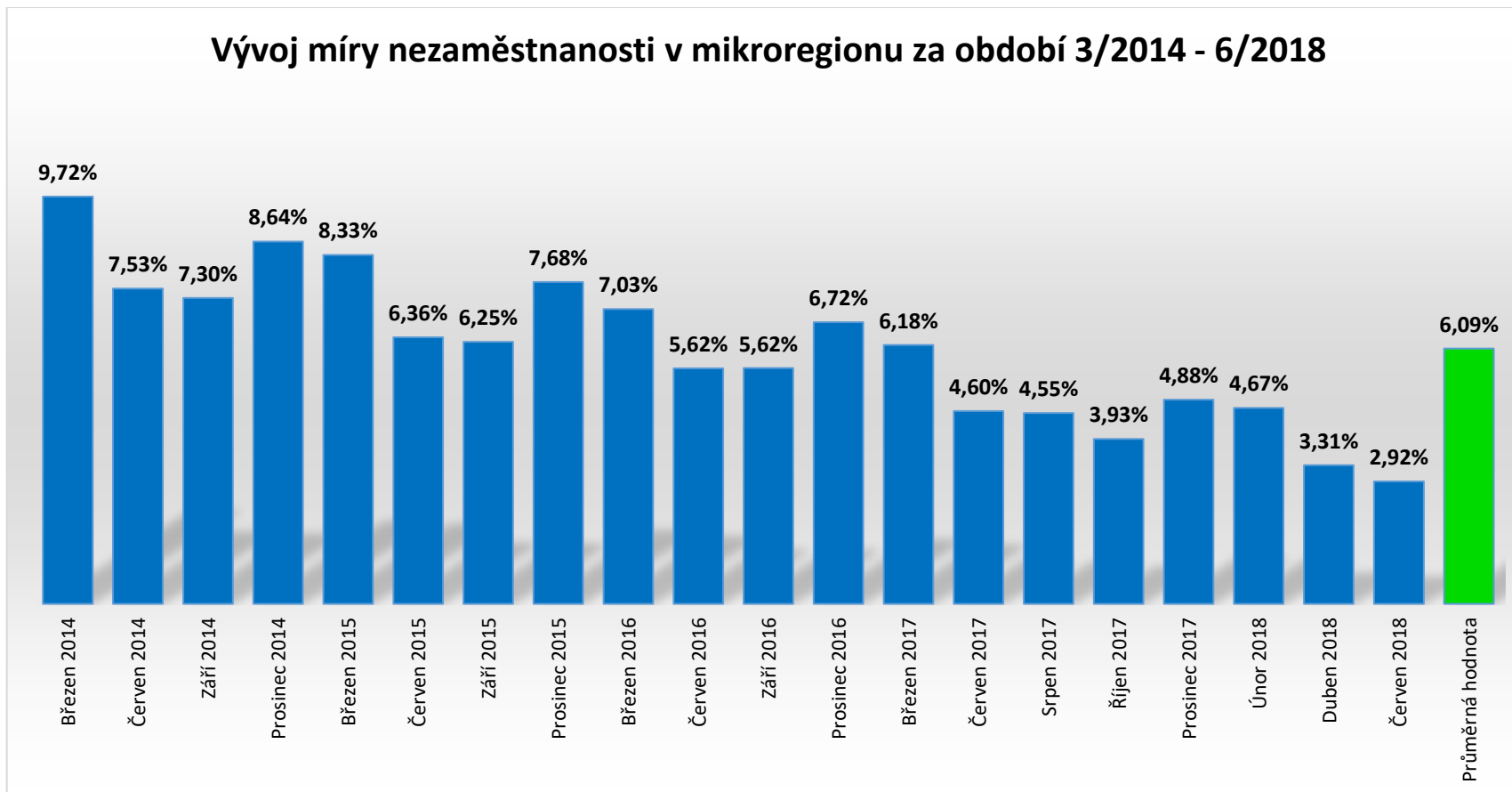
Zdroj: Integrovaný portál MPSV (vlastní zpracování), 2018.



|                    | Bolatice | Hněvošice | Chlebičov | Chuchelná | Kobeřice | Kravaře | Oldřišov | Rohov  | Služovice | Strahovice | Sudice | Štěpánkovice | Třebom | Velké Hoštice |
|--------------------|----------|-----------|-----------|-----------|----------|---------|----------|--------|-----------|------------|--------|--------------|--------|---------------|
| ■ Březen 2014      | 8,87%    | 8,98%     | 8,01%     | 8,52%     | 9,67%    | 11,30%  | 9,72%    | 10,16% | 7,59%     | 10,76%     | 13,36% | 8,12%        | 20,92% | 8,80%         |
| ■ Červen 2014      | 6,90%    | 6,03%     | 6,85%     | 6,58%     | 7,16%    | 8,90%   | 7,58%    | 7,85%  | 6,60%     | 8,87%      | 8,92%  | 6,28%        | 18,95% | 6,50%         |
| ■ Září 2014        | 6,55%    | 5,90%     | 6,32%     | 6,36%     | 6,74%    | 8,60%   | 6,65%    | 8,78%  | 6,60%     | 9,35%      | 8,28%  | 6,19%        | 20,92% | 6,70%         |
| ■ Prosinec 2014    | 8,20%    | 6,57%     | 7,93%     | 6,13%     | 8,67%    | 9,74%   | 7,68%    | 8,55%  | 9,41%     | 9,98%      | 9,98%  | 8,32%        | 19,61% | 7,50%         |
| ■ Březen 2015      | 7,74%    | 7,37%     | 7,12%     | 8,51%     | 7,16%    | 9,85%   | 7,79%    | 8,78%  | 8,75%     | 9,19%      | 10,62% | 7,21%        | 19,61% | 6,80%         |
| ■ Červen 2015      | 5,62%    | 4,49%     | 5,10%     | 7,21%     | 5,35%    | 7,95%   | 5,47%    | 6,34%  | 6,05%     | 7,73%      | 9,91%  | 5,08%        | 15,06% | 5,50%         |
| ■ Září 2015        | 5,69%    | 3,95%     | 4,83%     | 6,76%     | 5,52%    | 7,45%   | 5,47%    | 6,34%  | 6,70%     | 8,37%      | 9,91%  | 5,62%        | 15,66% | 4,20%         |
| ■ Prosinec 2015    | 7,39%    | 6,12%     | 5,10%     | 7,54%     | 7,85%    | 8,66%   | 6,31%    | 9,51%  | 8,33%     | 8,21%      | 10,13% | 7,45%        | 15,06% | 5,50%         |
| ■ Březen 2016      | 6,90%    | 4,76%     | 4,43%     | 6,76%     | 6,55%    | 8,58%   | 5,68%    | 8,54%  | 5,72%     | 7,57%      | 10,34% | 7,23%        | 14,46% | 4,00%         |
| ■ Červen 2016      | 5,50%    | 4,29%     | 3,82%     | 5,83%     | 4,85%    | 6,77%   | 4,08%    | 5,90%  | 4,07%     | 6,43%      | 8,37%  | 5,60%        | 16,46% | 3,90%         |
| ■ Září 2016        | 4,67%    | 5,12%     | 5,00%     | 5,49%     | 5,67%    | 6,66%   | 4,18%    | 8,11%  | 4,58%     | 6,75%      | 8,81%  | 5,06%        | 14,63% | 3,70%         |
| ■ Prosinec 2016    | 5,86%    | 4,56%     | 4,87%     | 5,94%     | 7,54%    | 8,18%   | 4,83%    | 8,85%  | 4,92%     | 6,43%      | 8,59%  | 6,63%        | 15,24% | 5,00%         |
| ■ Březen 2017      | 5,66%    | 4,84%     | 3,03%     | 6,17%     | 6,80%    | 7,50%   | 3,11%    | 8,11%  | 4,41%     | 5,93%      | 9,25%  | 5,87%        | 17,07% | 4,70%         |
| ■ Červen 2017      | 3,56%    | 3,75%     | 2,62%     | 4,79%     | 4,75%    | 6,21%   | 2,18%    | 4,95%  | 4,31%     | 5,79%      | 6,04%  | 3,65%        | 14,72% | 3,70%         |
| ■ Srpen 2017       | 3,80%    | 3,00%     | 2,50%     | 5,80%     | 4,60%    | 5,50%   | 2,40%    | 4,50%  | 4,30%     | 6,40%      | 5,80%  | 4,10%        | 12,30% | 4,40%         |
| ■ Říjen 2017       | 3,40%    | 3,50%     | 2,20%     | 4,40%     | 4,20%    | 4,70%   | 1,70%    | 4,70%  | 3,80%     | 5,80%      | 4,50%  | 3,30%        | 12,30% | 3,30%         |
| ■ Prosinec 2017    | 4,60%    | 3,80%     | 3,30%     | 4,80%     | 5,10%    | 5,70%   | 2,70%    | 5,70%  | 4,00%     | 5,10%      | 5,80%  | 4,70%        | 12,90% | 4,10%         |
| ■ Únor 2018        | 4,00%    | 4,30%     | 3,70%     | 4,80%     | 4,70%    | 5,80%   | 3,60%    | 4,50%  | 3,30%     | 5,10%      | 5,10%  | 4,40%        | 12,30% | 3,30%         |
| ■ Duben 2018       | 3,00%    | 2,50%     | 2,80%     | 3,60%     | 3,20%    | 4,20%   | 3,30%    | 3,70%  | 1,70%     | 4,00%      | 3,60%  | 2,20%        | 12,30% | 2,80%         |
| ■ Červen 2018      | 2,20%    | 3,40%     | 2,30%     | 3,10%     | 2,80%    | 3,70%   | 1,90%    | 3,50%  | 1,40%     | 4,50%      | 3,70%  | 2,20%        | 8,50%  | 2,90%         |
| ■ Průměrná hodnota | 5,51%    | 4,86%     | 4,59%     | 5,95%     | 5,94%    | 7,30%   | 4,82%    | 6,87%  | 5,33%     | 7,11%      | 8,05%  | 5,46%        | 15,45% | 4,87%         |



### Vývoj míry nezaměstnanosti v mikroregionu za období 3/2014 - 6/2018



Zdroj: Integrovaný portál MPSV (vlastní zpracování), 2018